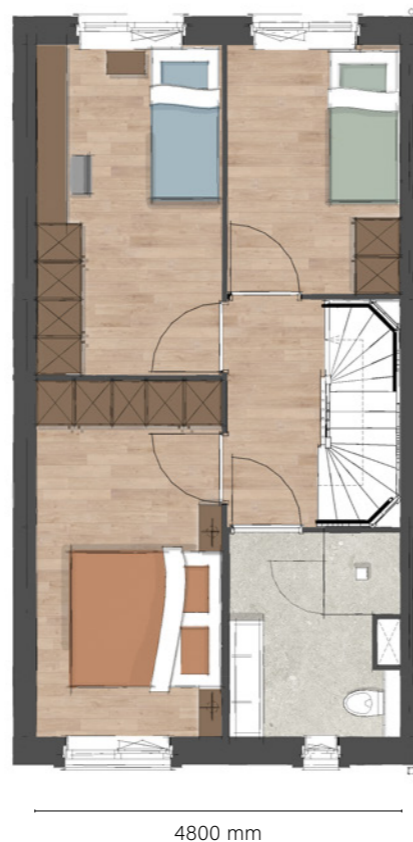


# Het slotakkoord



Begane grond



Eerste verdieping



Tweede verdieping



## Levendige uitstraling

Er zijn drie ruime hoekwoningen beschikbaar met een gebruiksoppervlakte van ongeveer 115 m<sup>2</sup> op percelen variërend van 112 tot 154 m<sup>2</sup>. Deze woningen hebben een levendige uitstraling dankzij de zijtuin, die zorgvuldig is ontworpen met een lage tuinmuur en een groene haag om een extra groen gevoel te creëren. De woonkamer is gericht op de tuin en beschikt over mooie openslaande deuren die leiden naar een zonnige tuin, terwijl de prachtige open keuken zich aan de voorzijde bevindt. Op de eerste verdieping zijn er drie slaapkamers en een ruime badkamer, waarbij het sanitair en tegelwerk inclusief zijn. Daarnaast is er een mooie zolderruimte die naar eigen wens kan worden ingericht als een studeerkamer, sportkamer of speelkamer voor de kinderen. De tuin heeft ook een berging en parkeren kan gemakkelijk aan de voorzijde of op het parkeerhof aan de achterzijde.

Jazz